



Multiroom Link

manuel d'utilisation

imaginez les possibilités

Nous vous remercions d'avoir choisi ce produit Samsung.
Pour avoir accès à d'avantage de services, veuillez
enregistrer votre produit sur le site
www.samsung.com/register

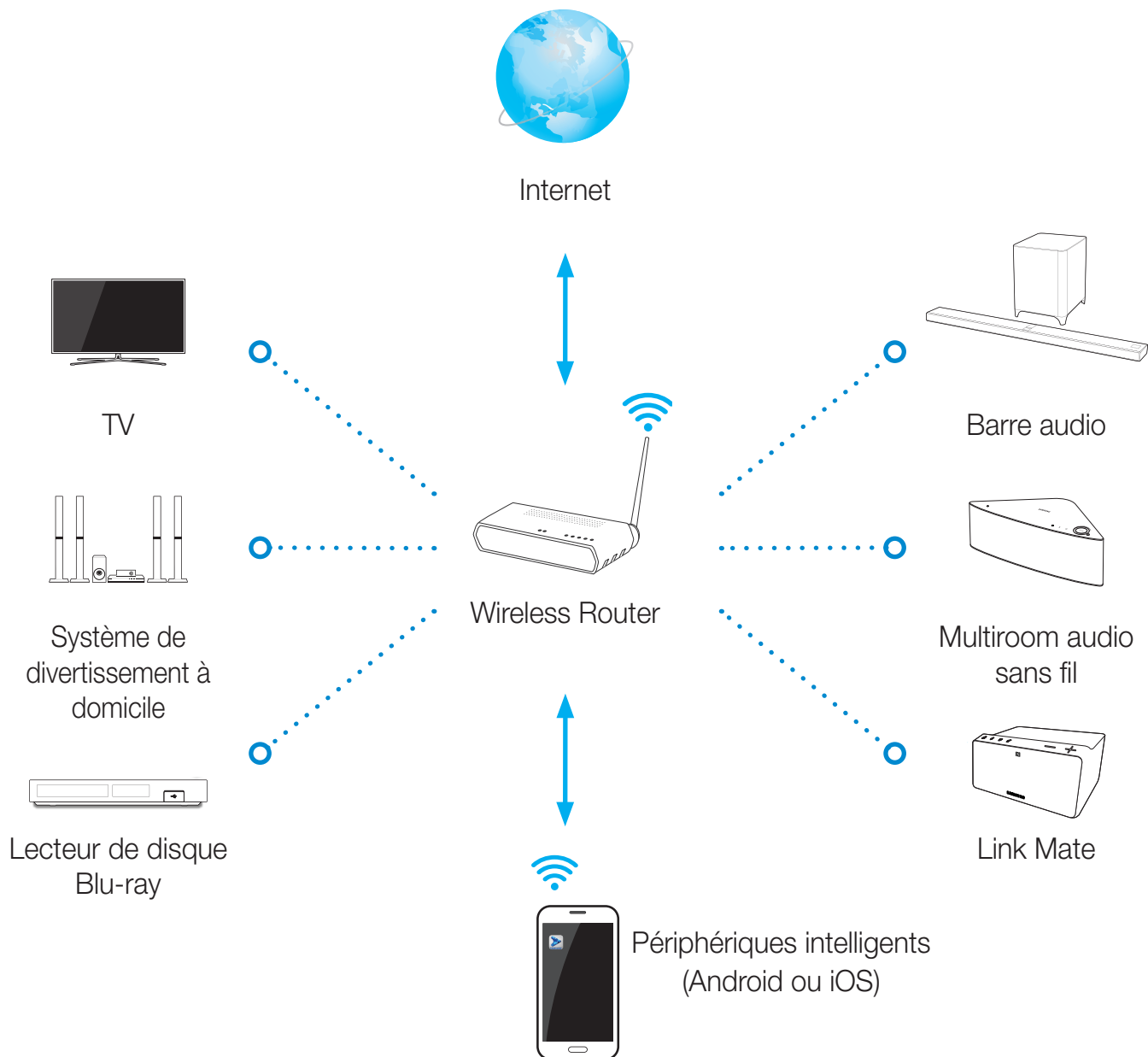


- Périphériques pris en charge : La fonction est disponible pour tous les modèles 2014 qui prennent en charge Multiroom Link.
- La qualité du son peut être détériorée par les conditions du réseau sans fil.
- La connexion réseau peut être détériorée et peut même être perdue si l'environnement du réseau se dégrade avec le temps.

Connexion à votre réseau

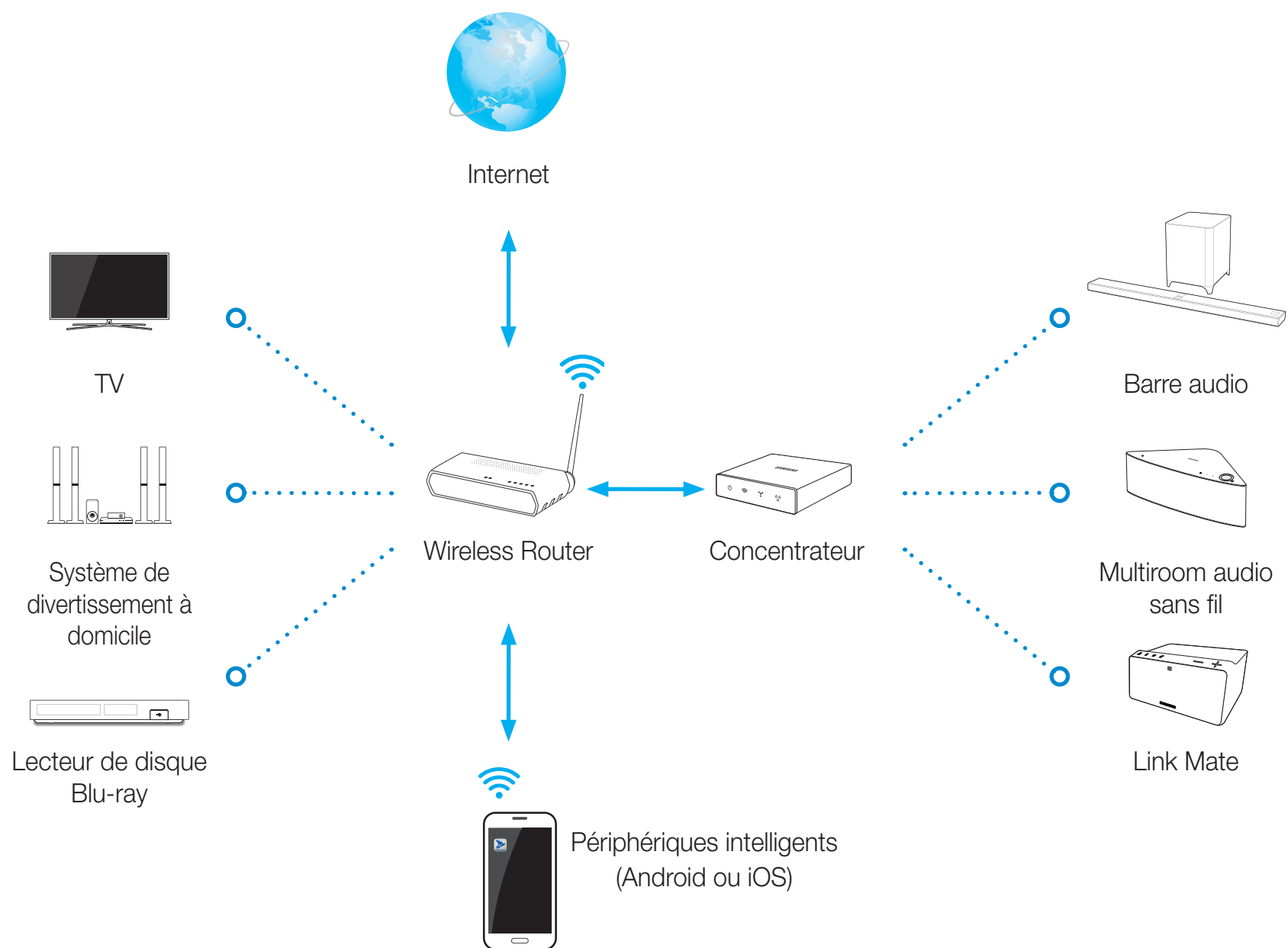
- 1 Tous les périphériques doivent être connectés au même routeur.
- 2 L'application Multiroom peut uniquement être utilisée avec des solutions Multiroom audio sans fil ou une barre audio qui possède la fonction Multiroom Link.

Connexion à un réseau si vous ne possédez pas de HUB



- Si vous possédez un HUB, la connexion est plus facile.
Si vous souhaitez utiliser un HUB pour votre connexion, veuillez vous reporter au manuel de chaque périphérique.

■ Connexion à un réseau si vous possédez un HUB

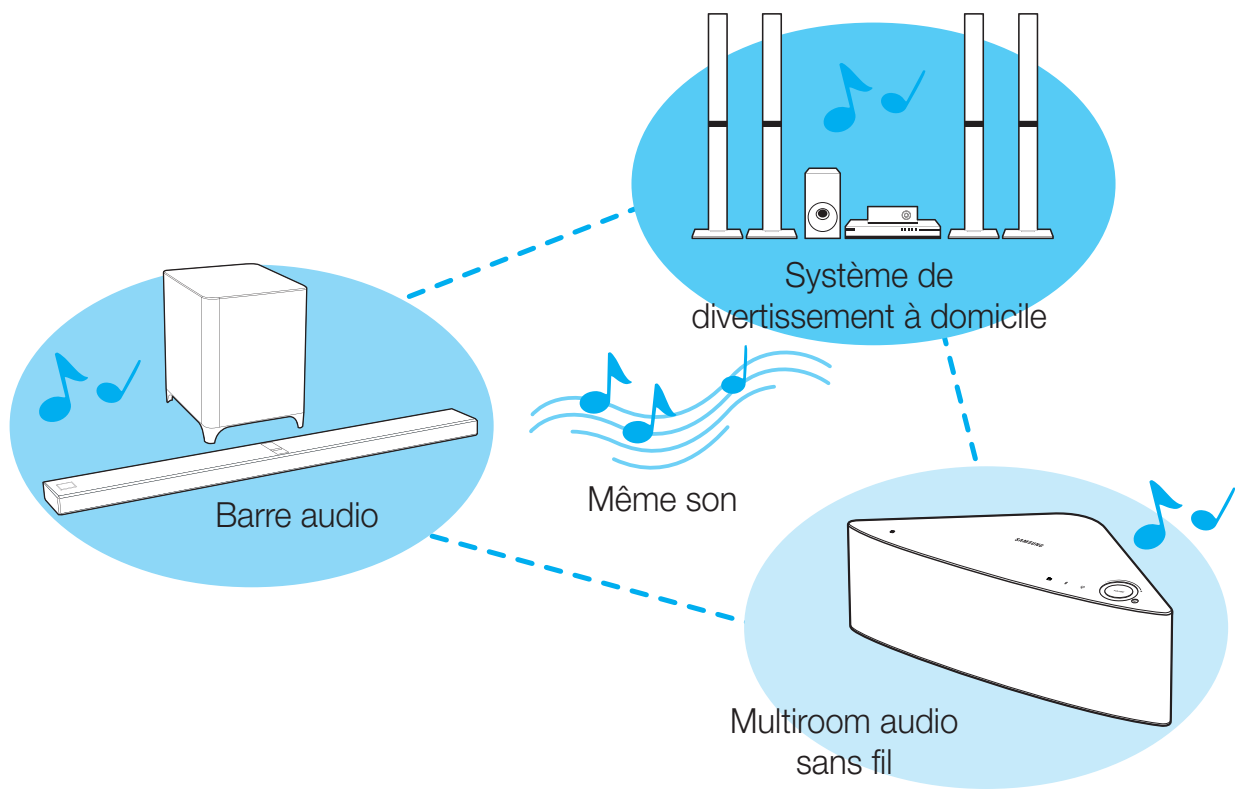


- Si vous possédez un HUB, la connexion est plus facile.
Si vous souhaitez utiliser un HUB pour votre connexion, veuillez vous reporter au manuel de chaque périphérique.
- Des HUB peuvent ne pas être disponibles dans certains pays et certaines régions.
Si vous souhaitez acheter un HUB, contactez le revendeur auprès de qui vous avez acheté votre Multiroom audio sans fil ou contactez le service après-vente de Samsung.

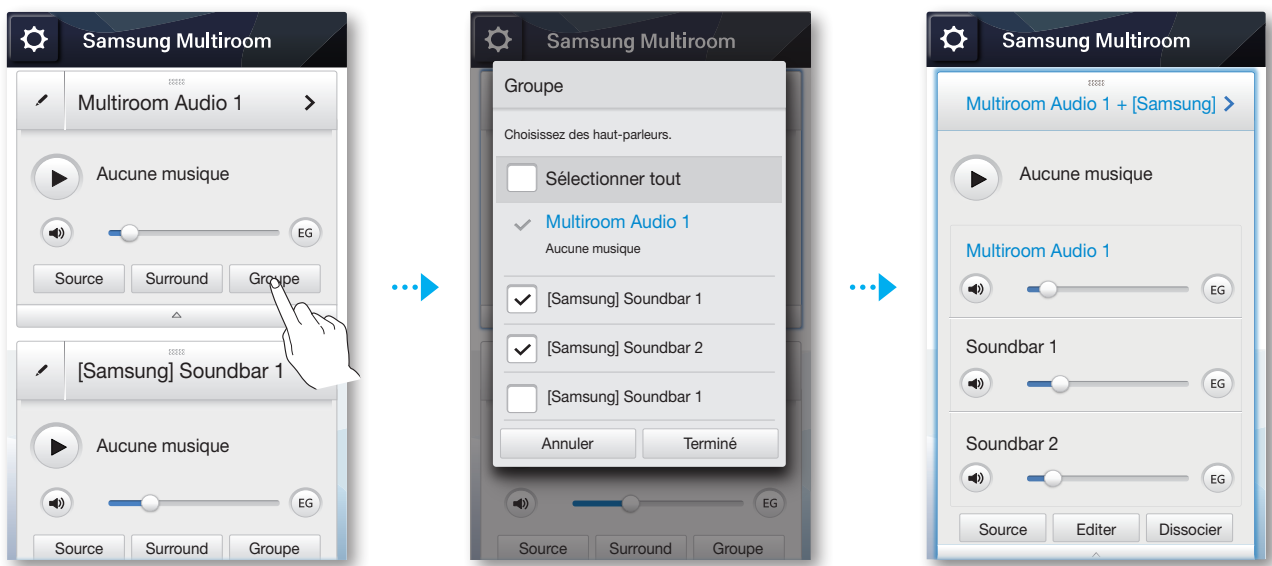
■ Regroupement

■ Regroupement des périphériques pour écouter le même son depuis chaque périphérique

- Grâce au regroupement, vous pouvez écouter la même musique ou le même son depuis plusieurs périphériques.



■ Configuration du regroupement avec l'application Multiroom



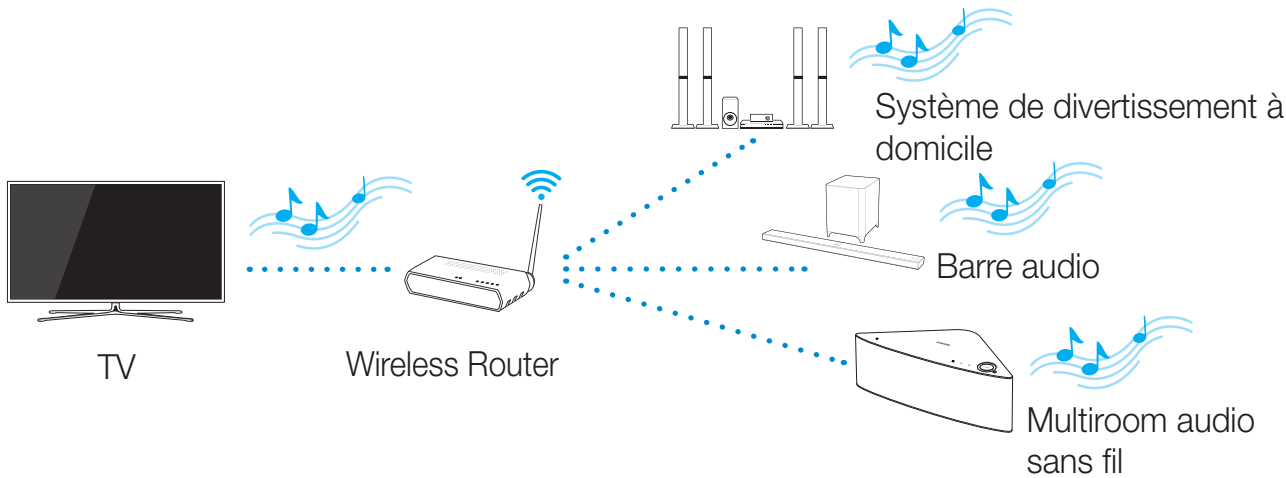
■ Mode Multiroom contre mode Surround

	Mode Multiroom	Mode Surround	Remarque
Utilisation spécifique	Vous pouvez écouter le même son depuis plusieurs enceintes dans chaque espace séparé.	Placez plusieurs enceintes Multiroom dans le même espace et écoutez du son ambiophonique.	
Restrictions	Le son de chaque périphérique peut être en retard sur la vidéo et le son du périphérique lisant le contenu source.	Ne peut pas être utilisé avec plusieurs unités situées dans différentes pièces ou différents espaces.	

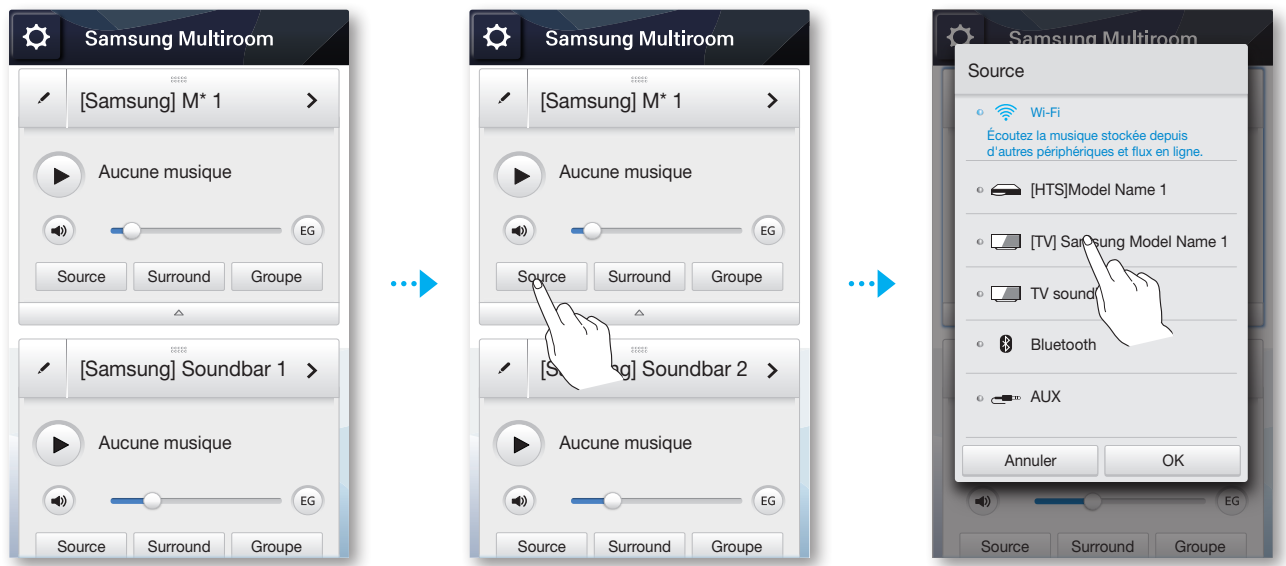
Écouter du son ou de la musique en mode Multiroom

Écouter du son TV depuis des périphériques situés dans différentes pièces

- Vous pouvez écouter le son de votre téléviseur via un Home cinéma, une barre de son ou un Multiroom audio sans fil.
- Le son de chaque périphérique peut être en retard sur la vidéo et le son de la télévision.
- Vous pouvez configurer du son TV Multiroom à l'aide de l'application Multiroom ou du menu de votre téléviseur.

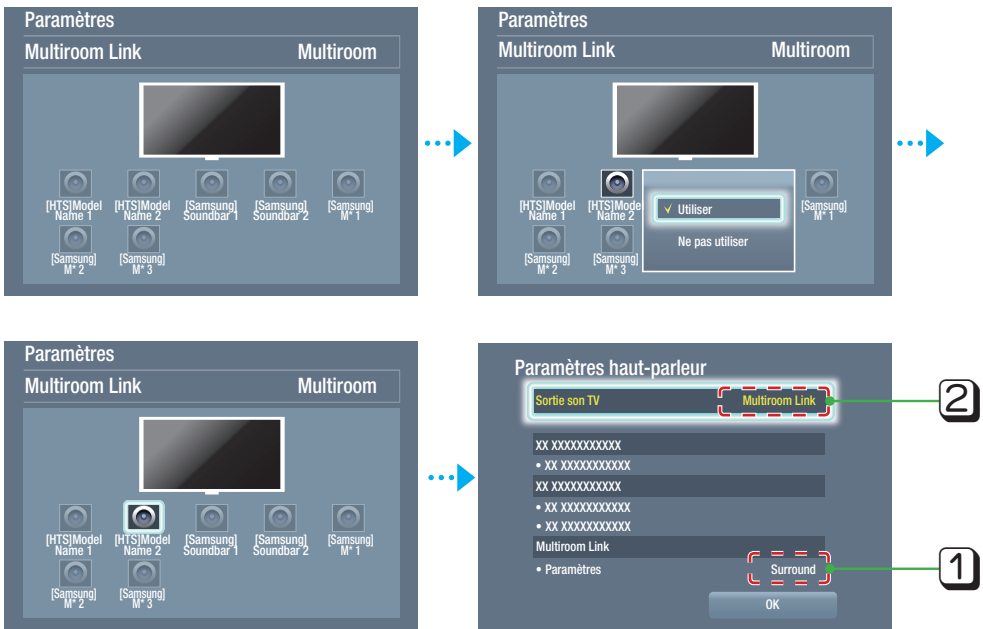


Configuration du son TV Multiroom à l'aide de l'application Multiroom



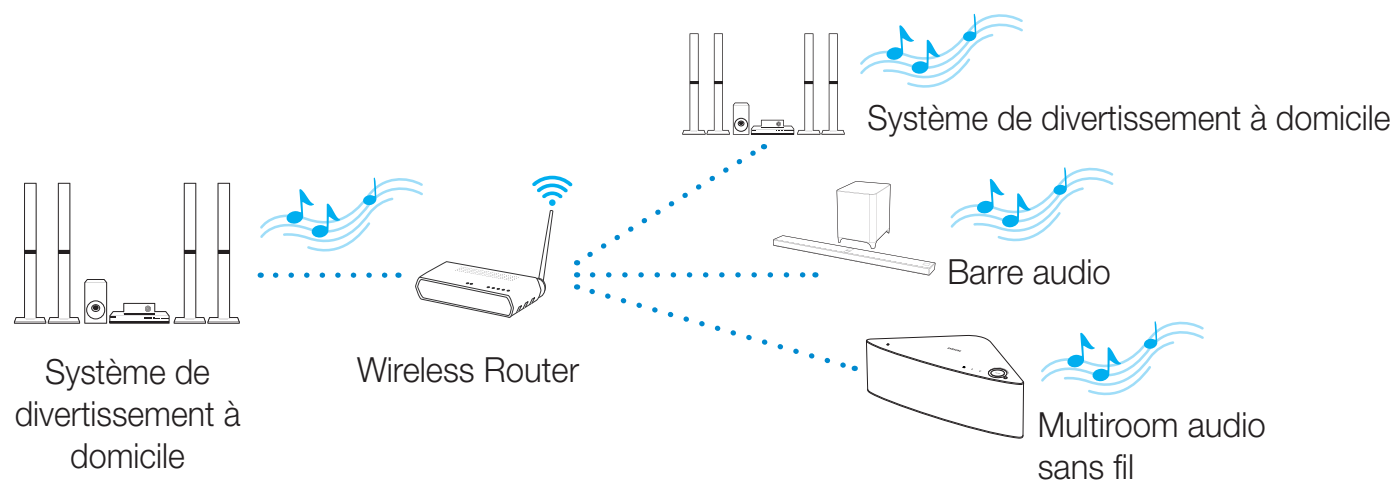
Configuration du son TV Multiroom à l'aide du menu de votre téléviseur

- Paramètres → Son → Paramètres haut-parleur → Multiroom Link → Multiroom

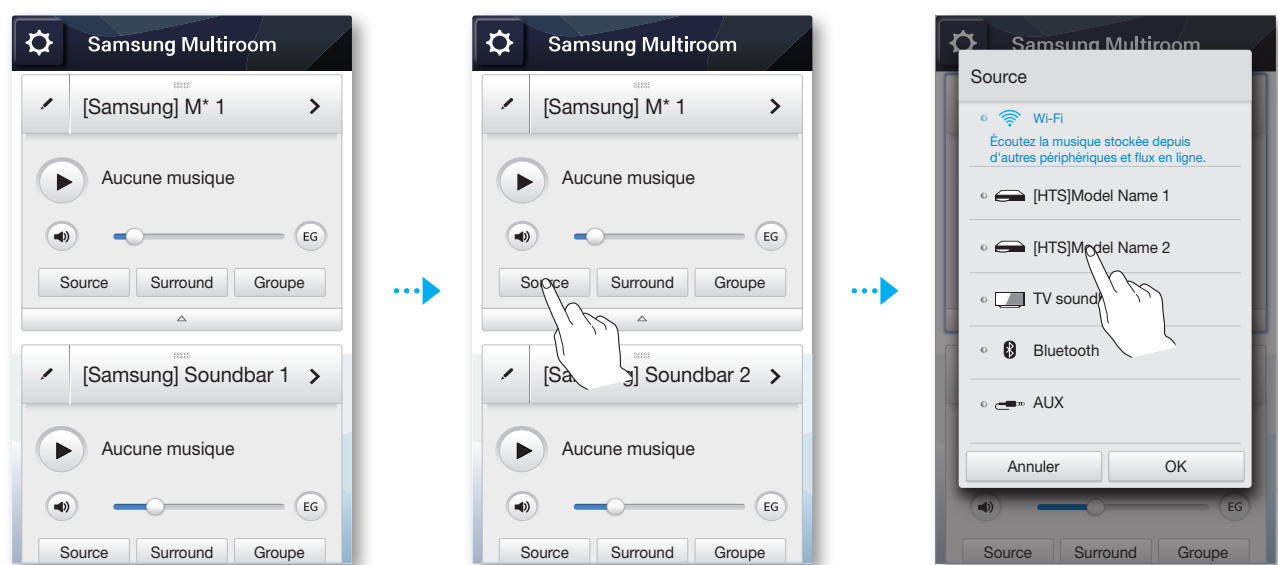


■ Écouter du son Home Cinéma depuis des périphériques situés dans différentes pièces

- Vous pouvez écouter du son depuis votre Home Cinéma via un autre Home cinéma, une barre de son ou un Multiroom audio sans fil.
- Vous pouvez configurer du son Home Cinéma Multiroom à l'aide de l'application Multiroom ou du menu de votre Home Cinéma. Reportez-vous aux instructions ci-dessous.



■ Configuration du son Home Cinéma Multiroom à l'aide de l'application Multiroom



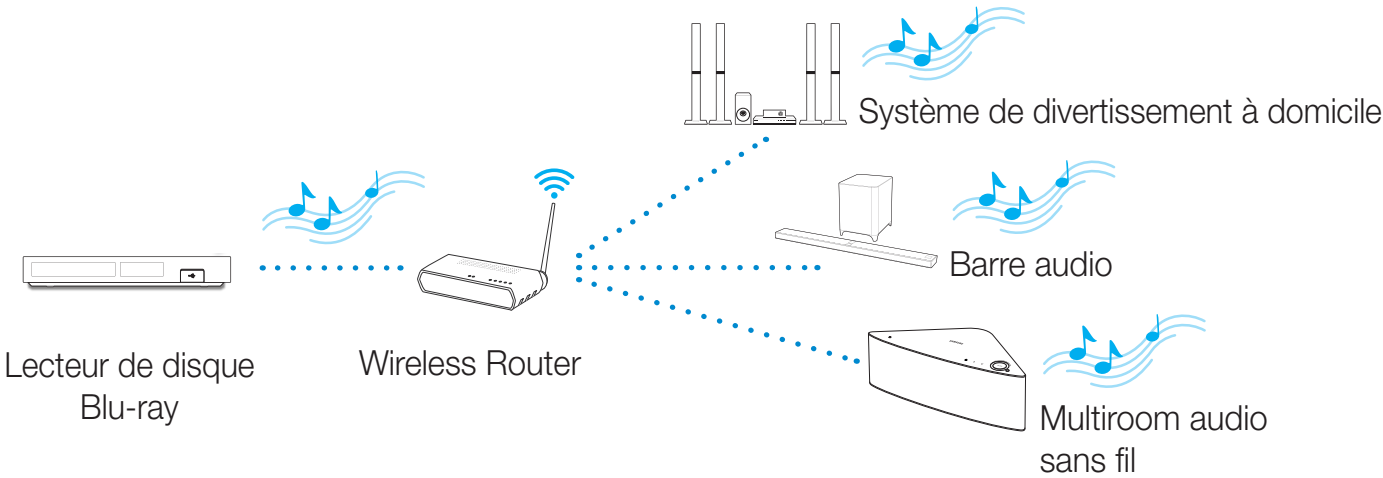
■ Configuration du son Home Cinéma Multiroom à l'aide du menu de votre Home Cinéma

- Paramètres → Son → Paramètres haut-parleur → Multiroom Link

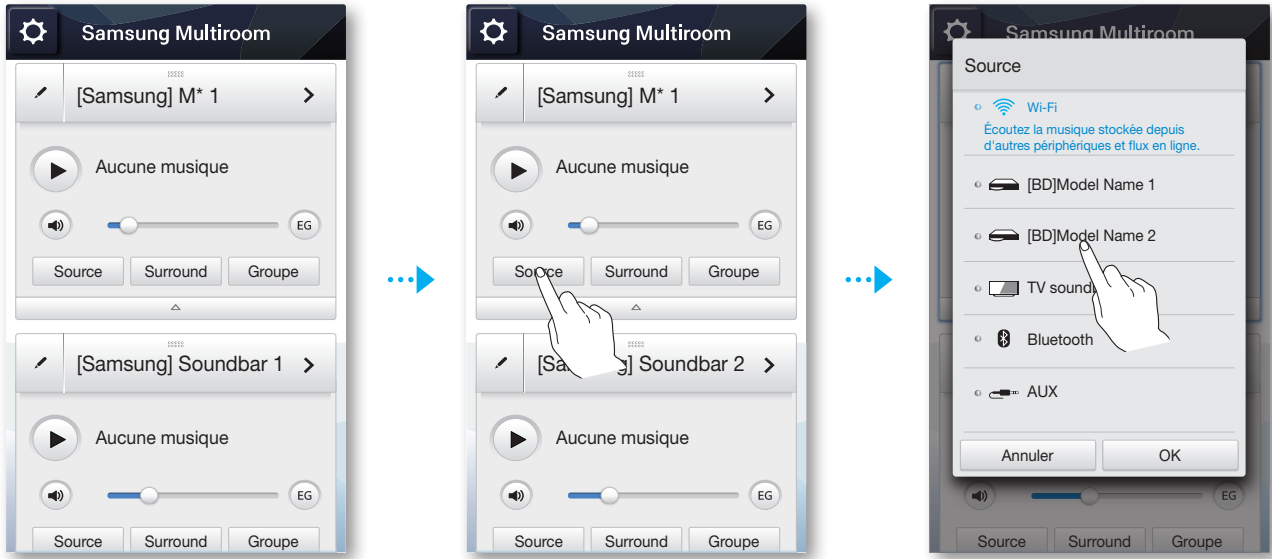


■ Écouter du son du lecteur de disques Blu-ray depuis des périphériques situés dans différentes pièces

- Vous pouvez écouter du son de votre lecteur de disques Blu-ray via un Home cinéma, une barre de son ou un Multiroom audio sans fil.
- Vous pouvez configurer du son Blu-ray Multiroom à l'aide de l'application Multiroom ou du menu de votre lecteur de disques Blu-ray. Reportez-vous aux instructions ci-dessous.



■ Configuration du son Blu-ray Multiroom à l'aide de l'application Multiroom



■ Configuration du son Blu-ray Multiroom à l'aide du menu de votre lecteur de disques Blu-ray

- Paramètres → Son → Paramètres haut-parleur → Multiroom Link



Écouter du son ou de la musique en mode Surround Sound

- Le mode Surround Sound sera mis à jour prochainement.
- Si la source audio est en format 2 canaux, le son est produit uniquement via les enceintes qui correspondent aux côtés avant gauche et avant droit.
- Si la connexion réseau est instable, le mode Surround Sound peut être annulé automatiquement.
- Lors du réglage du mode Surround Sound, il est recommandé de régler les enceintes avant gauche et avant droite sur une puissance de sortie égale.

Écouter du son ambiophonique (Surround Sound) à l'aide de plusieurs périphériques audio

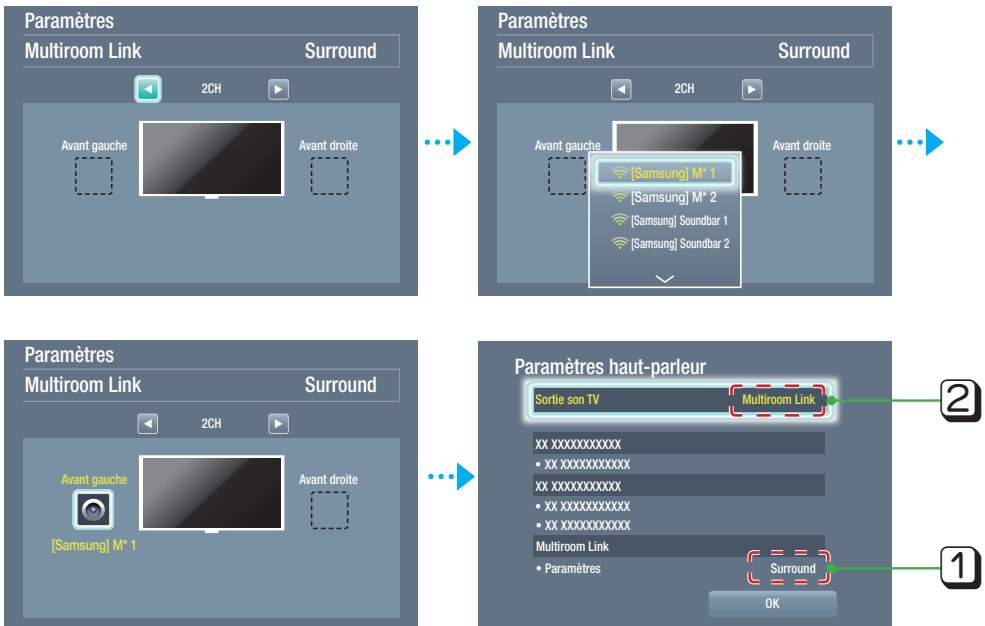
- Vous pouvez configurer le mode Surround Sound à l'aide de l'application Multiroom ou du menu de votre téléviseur. Reportez-vous aux instructions ci-dessous.

Configuration du son ambiophonique TV à l'aide de l'application Multiroom



Configuration du son ambiophonique TV à l'aide du menu de votre téléviseur

- Paramètres → Son → Paramètres haut-parleur → Multiroom Link → Surround



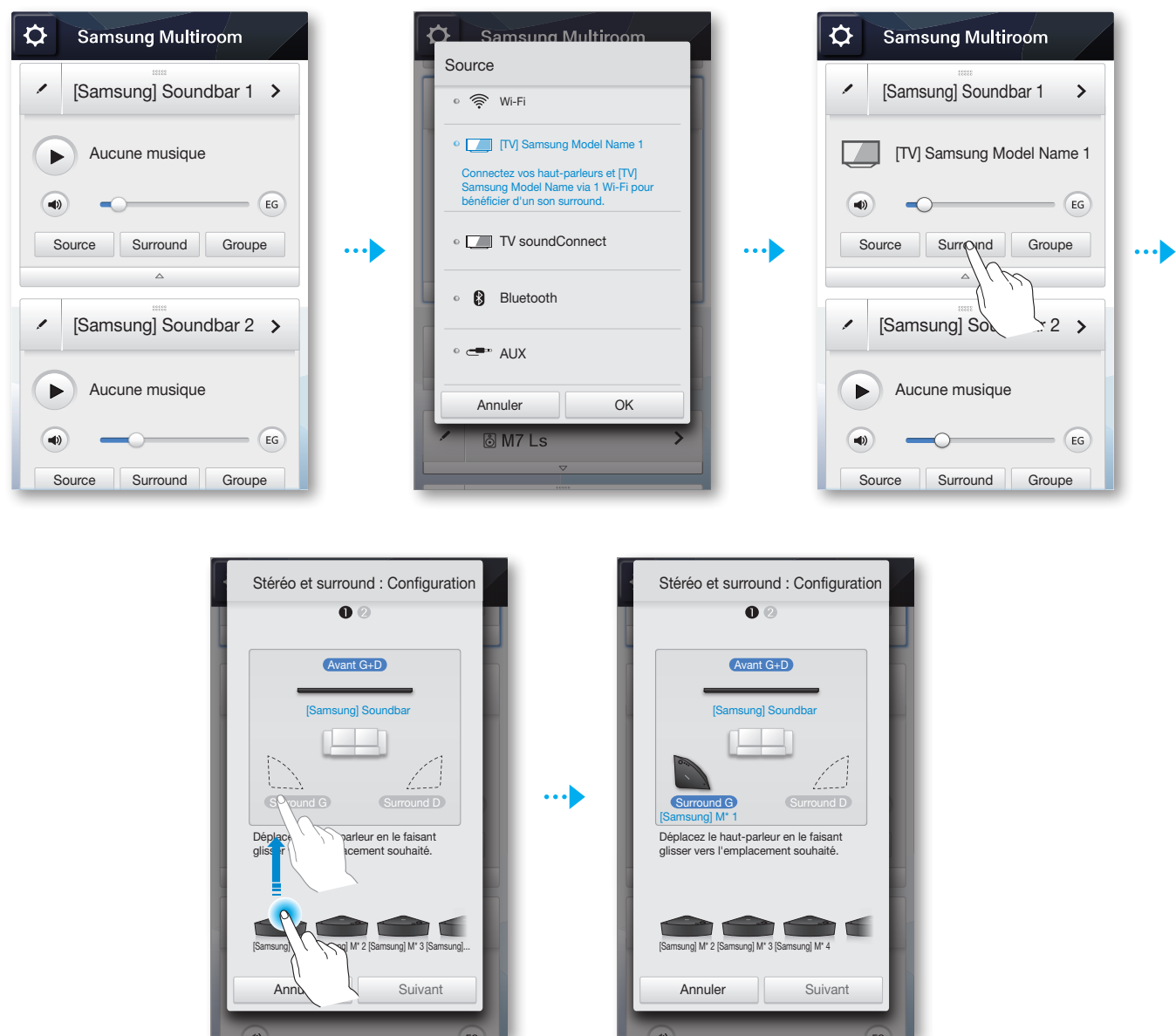
■ Écouter du son ambiophonique (Surround Sound) à l'aide d'une barre de son ou des périphériques audio Multiroom

- Vous pouvez configurer le mode Surround+SoundBar à l'aide de l'application Multiroom ou du menu de votre téléviseur. Reportez-vous aux instructions ci-dessous.



- Si la source audio transférée à la barre de son est encodée au format DTS, le son est produit uniquement via les enceintes qui correspondent aux côtés avant gauche et avant droit.

■ Configuration du mode Surround+SoundBar à l'aide de l'application Multiroom



■ Configuration du mode TV Surround +SoundBar à l'aide du menu de votre téléviseur

- Paramètres → Paramètres haut-parleur → Multiroom Link → Soundbar+Surround

